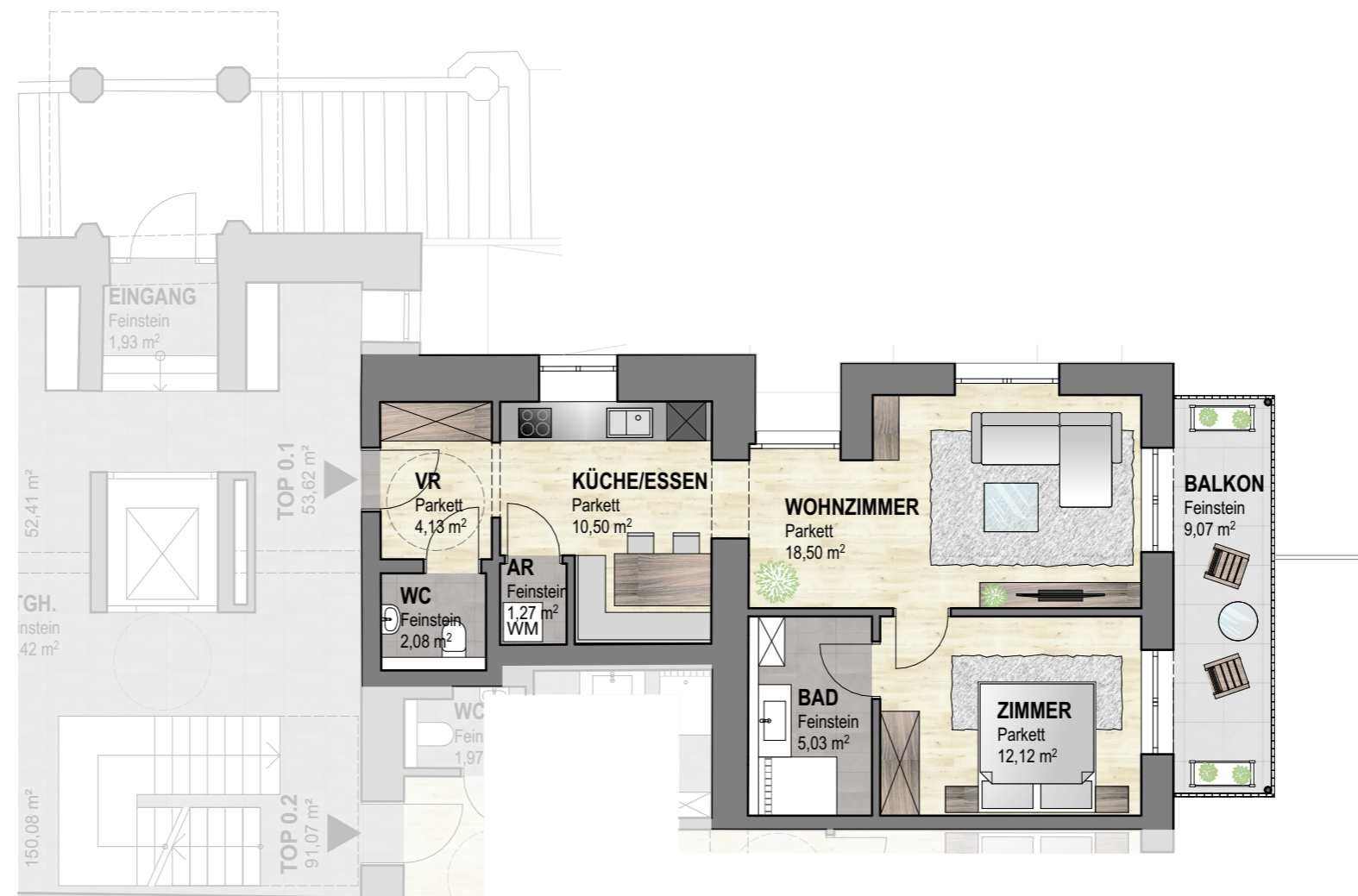


Villa Herzfeld
TOP 0.1 - Erdgeschoß - mit Balkon

Planstand: Einreichplan 19.12.2022 & Naturmaß LIDL 27.04.2023

Bei dieser planlichen Abbildung handelt es sich um eine schematische Darstellung. Gültig ist das Naturmaß.
 Die Möblierung dient lediglich als Vorschlag des Bauträgers und ist nicht im Kaufpreis inbegriffen.



TOP 0.1

Vorraum	4,13 m ²
Küche/Essen	10,50 m ²
WC	2,08 m ²
AR	1,27 m ²
Wohnzimmer	18,50 m ²
Zimmer	12,12 m ²
Bad	5,03 m ²

Wohnfläche: 53,62m²

Balkon	9,07 m ²
Kellerabteil	

BRANDL SEIT 1867
 AUF VERTRAUEN GEBAUT
BRANDL Bau GmbH Franz-Schenner-Straße 5-7 A-5380 Strobl
www.brandl-bau.at 06132-300

