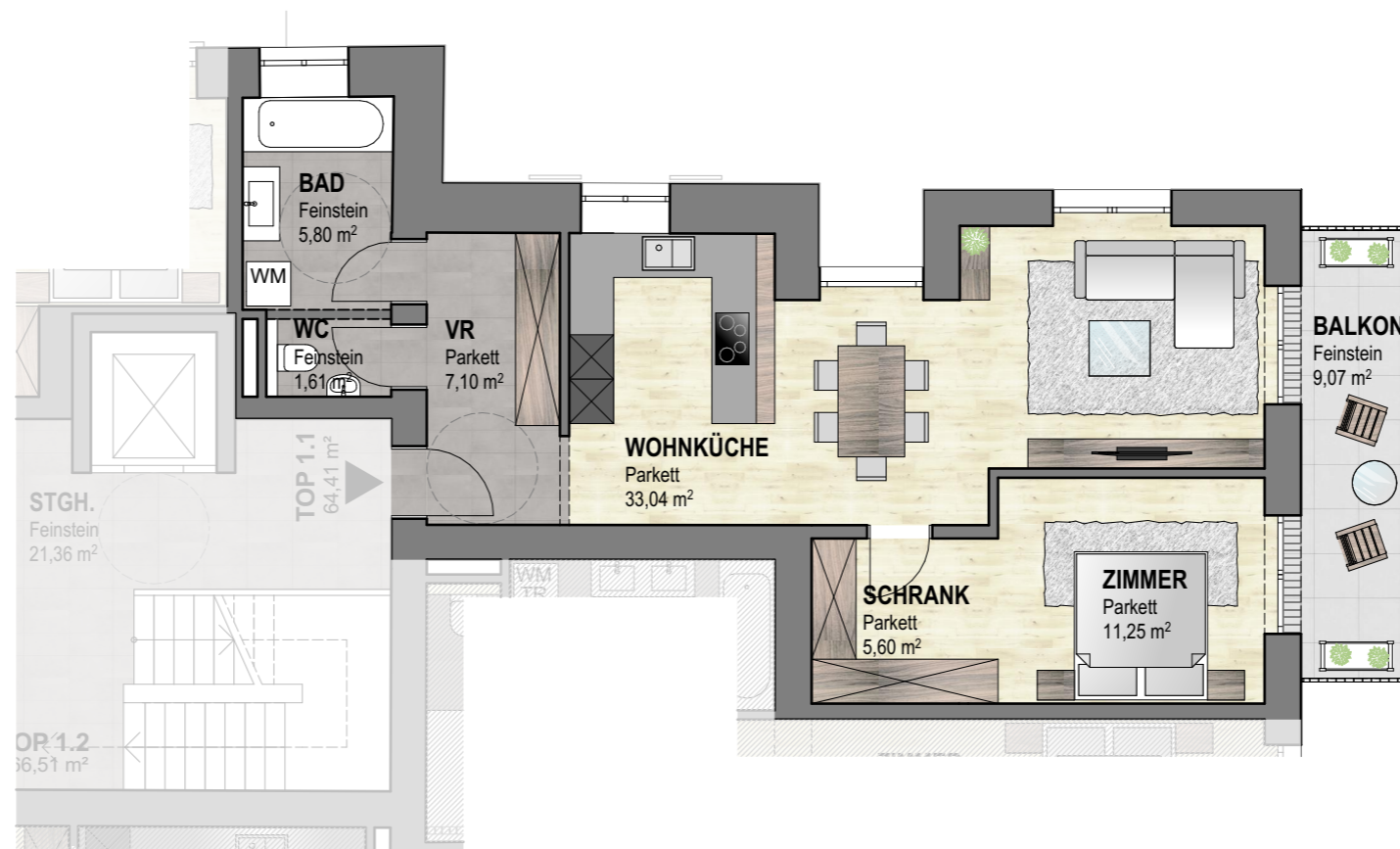


Villa Herzfeld  
**TOP 1.1 - Obergeschoß - mit Balkon**

Planstand: Einreichplan 19.12.2022 & Naturmaß LIDL 27.04.2023

Bei dieser planlichen Abbildung handelt es sich um eine schematische Darstellung. Gültig ist das Naturmaß.  
 Die Möblierung dient lediglich als Vorschlag des Bauträgers und ist nicht im Kaufpreis inbegriffen.



**TOP 1.1**

|             |                      |
|-------------|----------------------|
| Vorraum     | 7,10 m <sup>2</sup>  |
| WC          | 1,61 m <sup>2</sup>  |
| Bad         | 5,80 m <sup>2</sup>  |
| Wohnküche   | 33,04 m <sup>2</sup> |
| Zimmer      | 11,25 m <sup>2</sup> |
| Schrankraum | 5,60 m <sup>2</sup>  |

**Wohnfläche: 64,41 m<sup>2</sup>**

|              |                     |
|--------------|---------------------|
| Balkon       | 9,07 m <sup>2</sup> |
| Kellerabteil |                     |

**BRANDL** SEIT 1867  
 AUF VERTRAUEN GEBAUT  
BRANDL Bau GesmbH Franz-Schenner-Strasse 5-7 A-5380 Strobl  
[www.brandl-bau.at](http://www.brandl-bau.at) 06132-300

