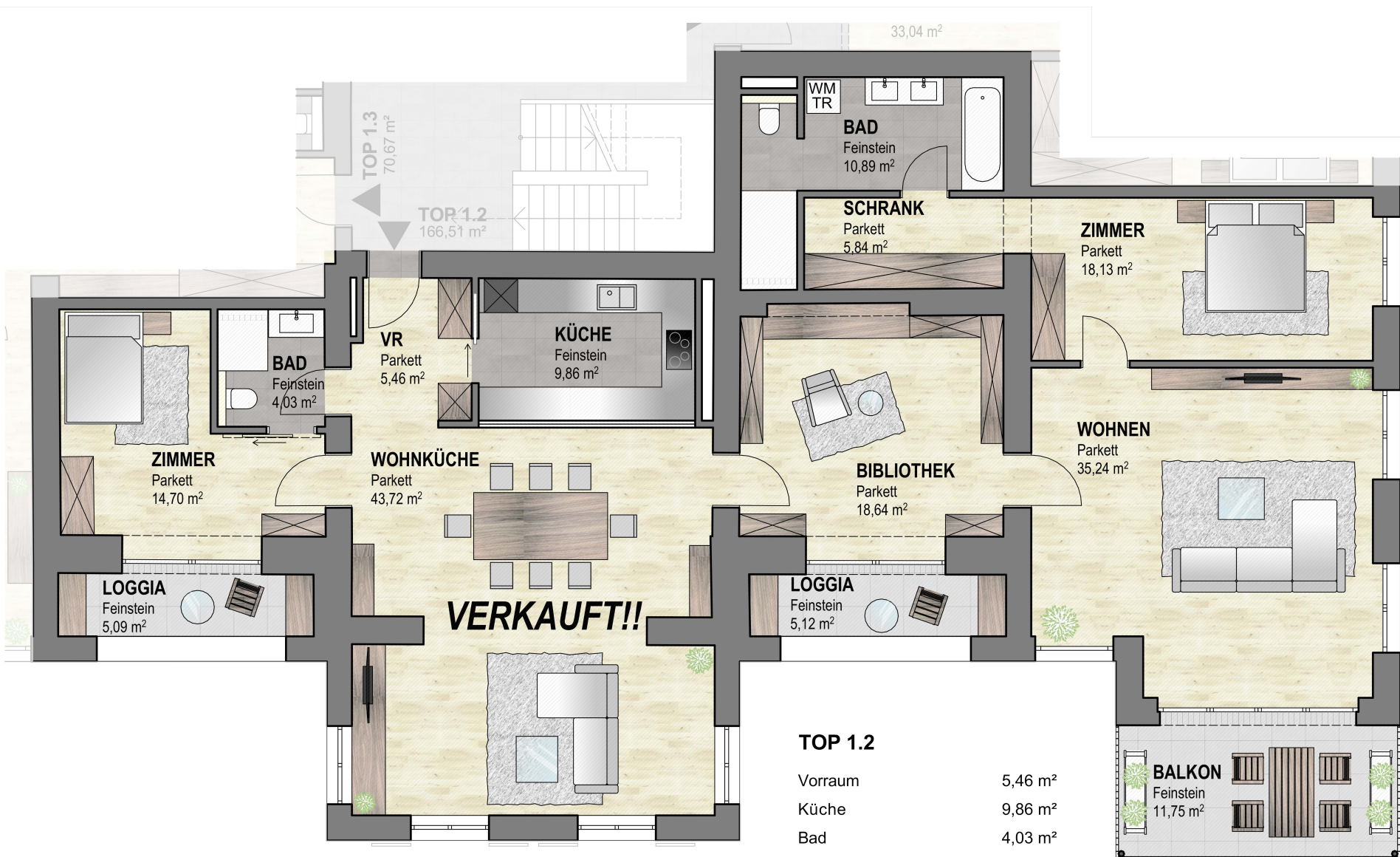


Bei dieser planlichen Abbildung handelt es sich um eine schematische Darstellung. Gültig ist das Naturmaß.  
Die Möblierung dient lediglich als Vorschlag des Bauträgers und ist nicht im Kaufpreis inbegriffen.



**TOP 1.2**

Vorraum	5,46 m <sup>2</sup>
Küche	9,86 m <sup>2</sup>
Bad	4,03 m <sup>2</sup>
Zimmer	14,70 m <sup>2</sup>
Wohnküche	43,72 m <sup>2</sup>
Bibliothek	18,64 m <sup>2</sup>
Wohnen	35,24 m <sup>2</sup>
Zimmer	18,13 m <sup>2</sup>
Schrank	5,84 m <sup>2</sup>
Bad	10,89 m <sup>2</sup>

**Wohnfläche: 166,51 m<sup>2</sup>**

Balkon	11,75 m <sup>2</sup>
Loggia	5,09 m <sup>2</sup>
Loggia	5,12 m <sup>2</sup>
Kellerabteil	15,55 m <sup>2</sup>

