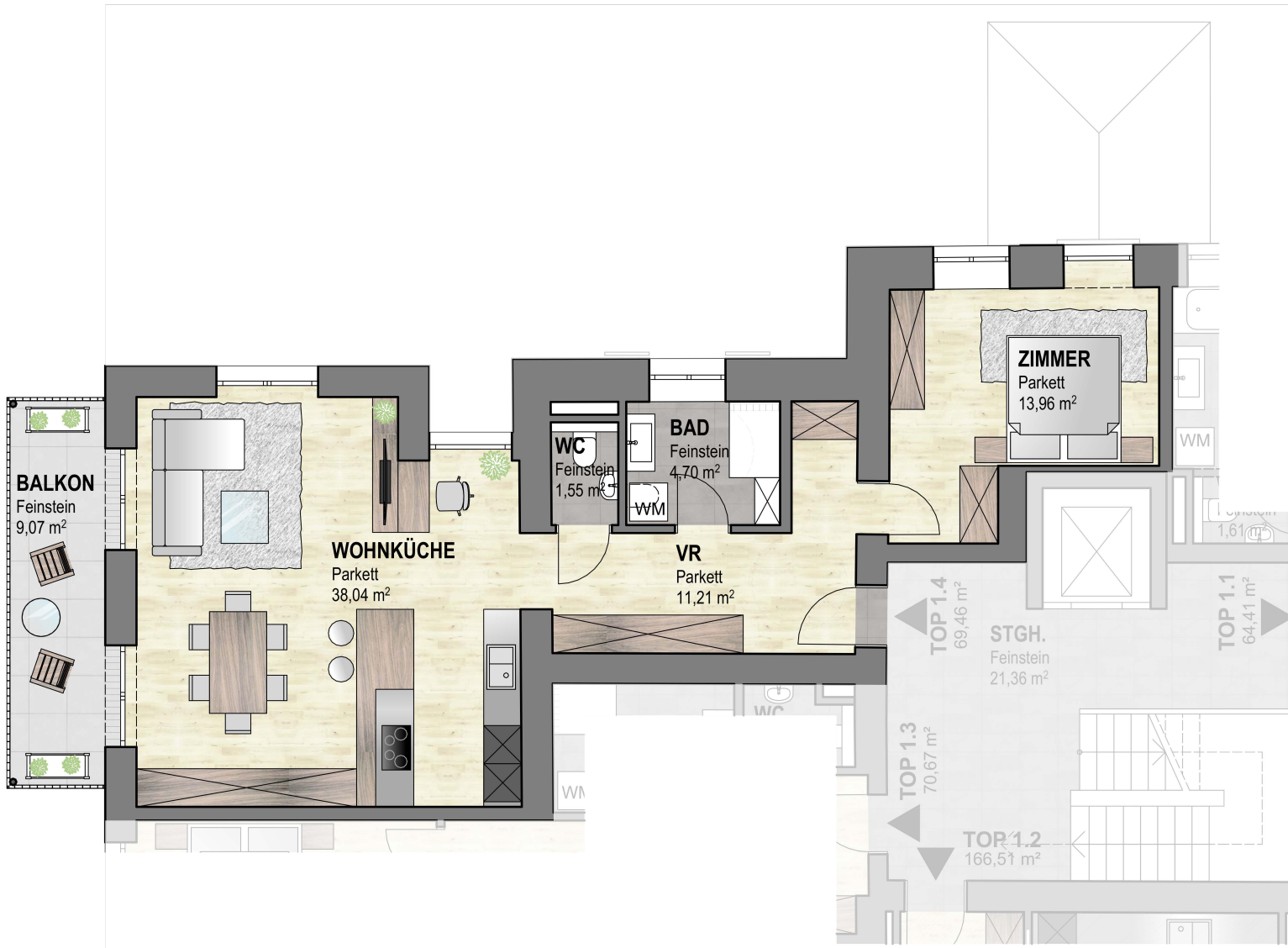


Villa Herzfeld

TOP 1.4 - Obergeschoß - mit Balkon

Planstand: Einreichplan 19.12.2022 & Naturmaß LIDL 27.04.2023

Bei dieser planlichen Abbildung handelt es sich um eine schematische Darstellung. Gültig ist das Naturmaß.
Die Möblierung dient lediglich als Vorschlag des Bauträgers und ist nicht im Kaufpreis inbegriffen.



TOP 1.4

Vorraum	11,21 m ²
WC	1,55 m ²
Bad	4,70 m ²
Zimmer	13,96 m ²
Wohnküche	38,04 m ²

Wohnfläche: 69,46 m²

Balkon 9,07 m²

Kellerabteil

BRANDL SEIT 1867
AUF VERTRAUEN GEBAUT

BRANDL Bau GesmbH Franz-Schenner-Strasse 5-7 A-5380 Strobl
www.brandl-bau.at 06132-300

